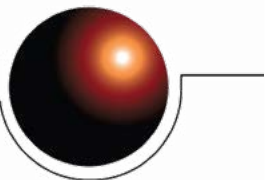


**MIDSUN**  
GROUP



**I LEADER DELLA PROTEZIONE IN SILICONE  
PER LE INDUSTRIE DEL SETTORE  
DELL'ALTA TENSIONE**

Proteggete i vostri beni e  
migliorate le loro

**PRESTAZIONI**



# INDICE

---



6



Chi Siamo

8



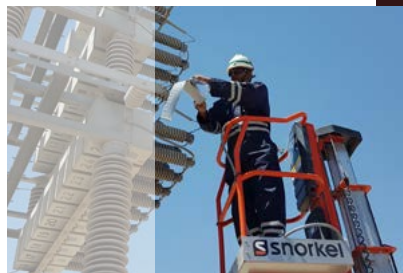
E/Products

34



Silprocoat™  
Rivestimenti  
anticorrosione

38



High Voltage  
Insulator  
Coatings (HVIC)

42



I nostri servizi

10 E/Fusing  
12 E/Insulation  
14 E/Covers  
28 E/Barriers  
32 Accessori



# Chi Siamo

## CHI SIAMO

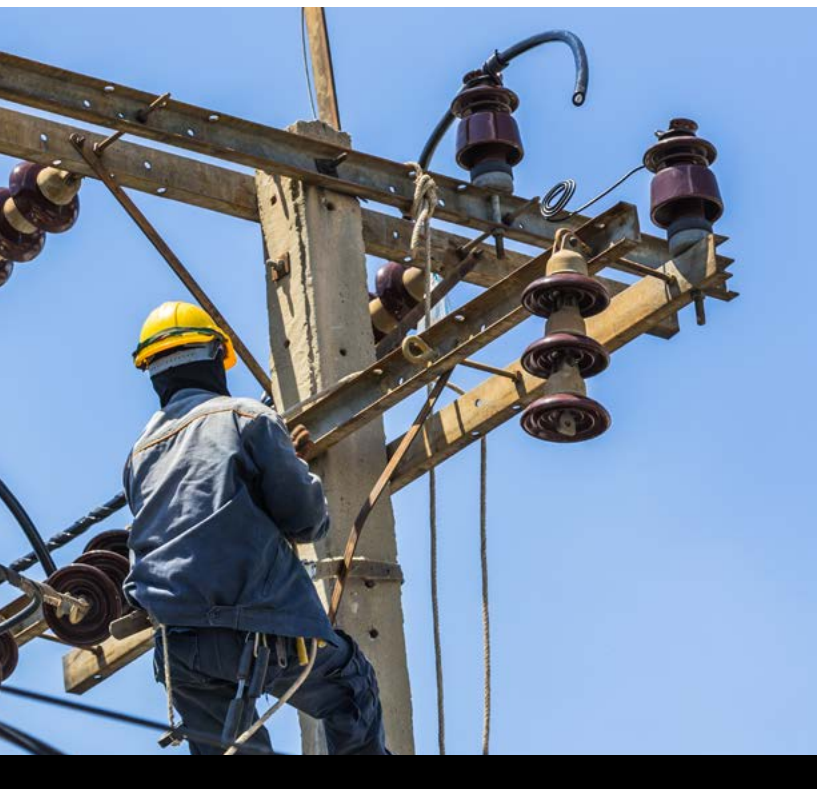
La nostra società, con sede negli Stati Uniti, è la Midsun Group Inc. fondata nel 1992 per aiutare l'industria dell'energia e delle telecomunicazioni attraverso la fornitura di prodotti e servizi che aumentino l'affidabilità e facciano risparmiare alle aziende diversi milioni di dollari per le riparazioni. Midsun produce rivestimenti RTV a lunga durata per isolatori ad alta tensione, rivestimenti in silicone anticorrosione e coperture in silicone di protezione contro la fauna selvatica. Il nostro impegno è quello di eccellere in termini di prodotto, servizi, prezzo, prestazioni e consegna.



## LE NOSTRE OFFERTE

- Rivestimenti e coperture in silicone RTV con marchio depositato
- Rete globale di applicatori
- Demo e formazione
- Assistenza ed esperti multilingue
- Soluzioni e prodotti su misura
- Consegna rapida





## PERCHÉ PROPRIO NOI?



### Lunga esperienza

Abbiamo fornito servizi alle utenze elettriche TSO e DSO, a raffinerie e impianti industriali dal 1992.



### Copertura mondiale

Abbiamo lavorato in più di 55 paesi nei 5 continenti e in più di 20 lingue.



### Affidabilità consolidata

Abbiamo collaborato con molte aziende di fama mondiale.



SIEMENS





# Protezione da guasti di origine animali

Offriamo oltre 100 protezioni in silicone per la fauna selvatica per sottostazioni elettriche, linee di trasmissione e distribuzione, che forniscano una soluzione collaudata, economica e facile da installare in caso di problemi legati alla presenza di animali e alle intemperie. Assicurano resistenza al tracciamento, resistenza termica e protezione UV.

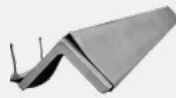
I nostri prodotti sono utilizzati per impedire le interruzioni di corrente ed evitare gli incendi. Proteggere rotaie, centri dati, OP&G, parchi solari ed eolici al fine di minimizzare il rischio legato alla presenza di animali selvatici, tempeste e interferenze meteorologiche.







**Nastri E/Fusing**



**E / Insulation**



**E / Covers**



**E / Barriers**



**Accessori**



# E/Fusing Tape

## E/FUSING TAPE

I nostri nastri in silicone auto fusibili formano un sistema di protezione di isolamento elettrico senza vuoti se applicati a qualsiasi connettore, bus o cavo. Il nastro E/Fusing ornisce fino a 30kV di isolamento da fase a massa e il nastro E-fusing ad alto isolamento fino a 50kV,



### Caratteristiche:

- Auto incollaggio
- Realizzato con materiale flessibile
- Resistente al calore, all'umidità e alle intemperie
- In grado di mantenere tutte le proprietà elettriche
- Senza residui gommosi
- Disponibile in grigio o rosso
- Disponibile in varie larghezze

Il nastro di silicone auto fusibile Midsun è offerto con spessore di 30 mil (nastro E/Fusing) o di 80 mil (nastro E/Fusing ad alto isolamento)

### Dati Tecnici:

Fino a 15 kV di insolazione da fase a massa con una sovrapposizione di 2/3 e un allungamento del 10%.

Una seconda sovrapposizione di 2/3 del nastro permette di ottenere un isolamento da fase a massa di 30 kV.

### Codice:

E/FTP-100G : 1" x 36", 30 mil-Gray:  
25.4mm x 10.9m

E/FTP-250G : 2.5"x 36", 30 mil-Gray:  
63.5 mm x 10.9m

E/FTP-400G : 4" x 36", 30 mil-Gray:  
101.6 mm x 10.9 m

E/FTP-100R : 1"x36", 30 mil - Red:  
25.4 mm x 10.9 m

E/FTP-250R : 2.5"x36", 30 mil - Red:  
63.5 mm x 10.9 m

E/FTP-400R : 4"x36", 30 mil-Red:  
101.6 mm x 10.9 m

## NASTRO AD ALTO ISOLAMENTO E-FUSING

Offre un isolamento da fase a massa fino a 35 kV con una sovrapposizione di 2/3 e un allungamento del 10%. Una seconda sovrapposizione di 2/3 del nastro raggiungerà un isolamento da fase a massa di 50 kV. Disponibile in una larghezza di 2,5" e 4".



E / Fusing

### Codice:

E/FTP - 25080 - 35kV, E/Tape 2.5" x 15', 80 mil - Gray: 25.4 mm x 10.9 m

E/FTP - 480 - 35kV, E/Tape 4" x 15', 80 mil - Gray: 63.5 mm x 10.9 m



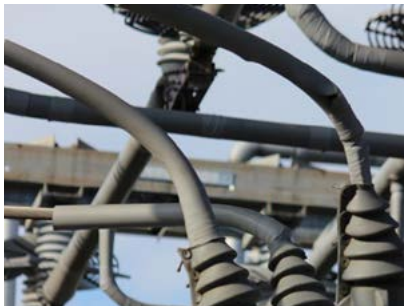
# E/Insulation

---

Queste tubazioni sono utilizzate per proteggere una serie di apparecchiature di distribuzione e sottostazione a 20 kV da fase a massa. L'E/Insulation è prodotto con una cucitura suddivisa per consentire una facile applicazione senza la necessità di interrompere le connessioni elettriche.

## Caratteristiche:

- Riutilizzabile
- Applicazione facile on/off
- Resistente alle intemperie, all'arco di fuoco, all'ozono e ai raggi UV
- Durevole
- Non si degrada col tempo



## E/Insulation Tube

- 0.198 (5.03 mm) – E/INS-025 (-G or -O)
- 0.25 – 0.447 (6.35–11.35 mm) – E/INS – 050 (-G or -O)
- 0.502 – 0.741 (12.75–18.82 mm) – E/INS – 075 (-G or -O)
- 0.806 – 1.00 (20.47–25.40 mm) – E/INS – 100 (-G or -O)
- 1.00 – 1.196 (25.40–30.38 mm) – E/INS – 125 (-G or -O)
- 1.25 – 1.427 (31.75–36.25 mm) – E/INS – 150 (-G or -O)
- 1.504 – 1.735 (38.20–44.07 mm) – E/INS – 175 (-G or -O)
- 1.760 – 1.980 (44.70–50.29 mm) – E/INS – 200 (-G or -O)



## Angle Bus

- E/INS-ABC-325" Tail-G-60" – 3.25 In (82.55 mm)
- E/INS-ABC-4.00" Tail-G-60" – 4.0 In (101.60 mm)



## Round Bus

- E/INS-250G – 2.5 In (63.50 mm)
- E/INS-350G – 3.5 In (88.90 mm)
- E/INS-450G – 4.5 In (114.30 mm)



## Flat Bus

- E/INS-FLAT325G-5 – 3.25 In (82.55 mm)
- E/INS-FLAT400G-5 – 4.0 In (101.60mm)





# E/Covers

---

Le nostre protezioni in silicone sono progettate per proteggere le connessioni di tutte le forme e dimensioni. A differenza di altre soluzioni in plastica, si possono apportare modifiche sulle nostre protezioni per ottenere un'aderenza ottimale. Offrono tutte un isolamento da fase a massa fino a 25 kV

## Caratteristiche:

- Flessibile
- Idrofobo
- Realizzato in silicone 65 durometri
- Maggiore resistenza ai raggi UV e agli agenti chimici
- Durata prevista oltre i 20 anni



## E / BUSHING COVER LARGE

### Specifiche Tecniche:

Questo prodotto permette di isolare una boccia con un diametro fino a 8" (203,2mm).

Codice prodotto: E/BC - LG  
Numero di disegno: 128-00-01



E / Covers

## Estensione ad angolo retto del copri boccia grande

### Specifiche Tecniche:

Questa estensione aggiunge 6,8" pollici alla larghezza del copri boccia e presenta anche un punto di uscita ad angolo retto.

Codice prodotto: E/BC - LG 0 X - WRA - CAP  
Numero di disegno: 205-00-01

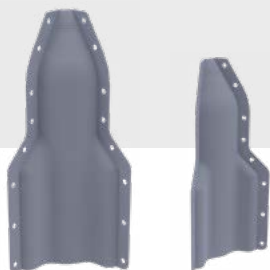


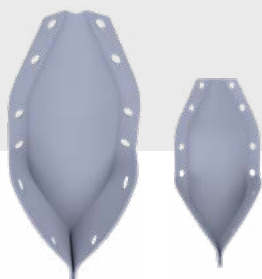
## Estensione della larghezza della boccia grande

### Specifiche Tecniche:

Questa estensione permette di aggiungere 6,8" pollici alla larghezza del copri boccia.

Codice prodotto: E/BC - LG - X - W  
Numero di disegno: 199-00-01





## ■ Estensione superiore della larghezza del copri boccola grande

### Specifiche Tecniche:

Questa estensione aggiunge altri 5" pollici alla parte superiore/larghezza del copri boccola.

Codice prodotto: E/BC - LG - X - WT  
Numero di disegno: 202-00-01



## ■ Estensione altezza copri boccola grande

### Specifiche Tecniche:

Questa estensione aggiunge altri 6,1" pollici all'altezza del copri boccola.

Codice prodotto: E/BC - LG - X - H  
Numero di disegno: 201-00-01



## ■ Estensione di riempimento dell'altezza del copri boccola grande

### Specifiche Tecniche:

Questa estensione viene utilizzata in combinazione con un riempitore di altezza e larghezza.

Codice prodotto: E/BC - LG - X - H/F  
Numero di disegno: 203-00-01





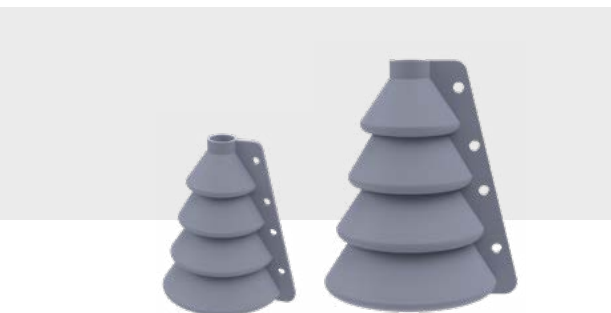


## ■ E/BUSHING COVER FULL

### Specifiche Tecniche:

Progettato per adattarsi alle boccole e agli interruttori di trasformatori e ai regolatori e agli scaricatori di medie dimensioni. Si adatta a boccole di diametro fino a 5" (127 mm)

Codice prodotto: E/BC – Completo  
Numero di disegno: 129-00-01

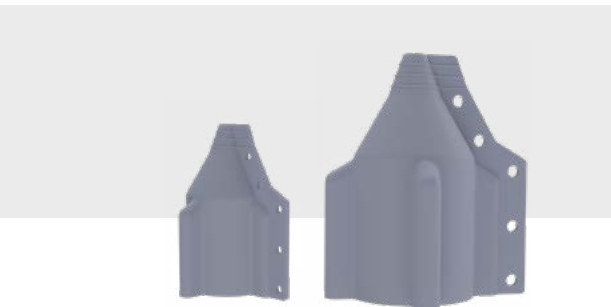


## ■ E/BUSHING COVER HALF

### Specifiche Tecniche:

Progettato per adattarsi alle boccole dei trasformatori di servizio delle mini stazioni, PT e CT, e alle boccole dei trasformatori di sommità dei pali.

Codice prodotto: E/BC – Metà  
Numero di disegno: 130-00-01

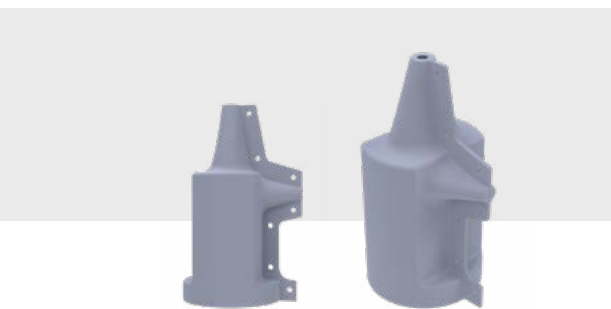


## ■ E/BUSHING COVER SMALL

### Specifiche Tecniche:

Progettato per adattarsi alle boccole dei trasformatori di servizio delle mini stazioni, PT e CT, e alle boccole dei trasformatori di sommità dei pali.

Codice prodotto: E/BC – Piccolo  
Numero di disegno: 210-00-01

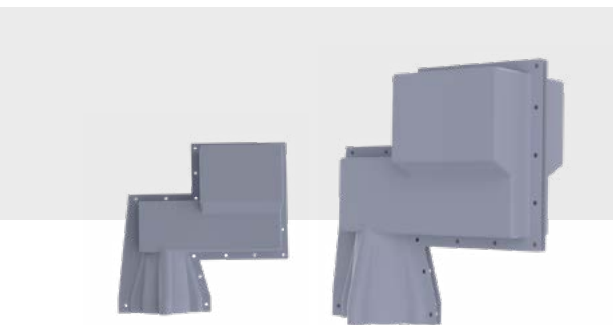


## ■ E/BUSHING COVER SIDE

### Specifiche Tecniche:

Progettato per le boccole a chiusura. Il fondo perforato gli permette di adattarsi a boccole di varie dimensioni.

Codice prodotto: E/BC – Lato  
Numero di disegno: 180-00-02

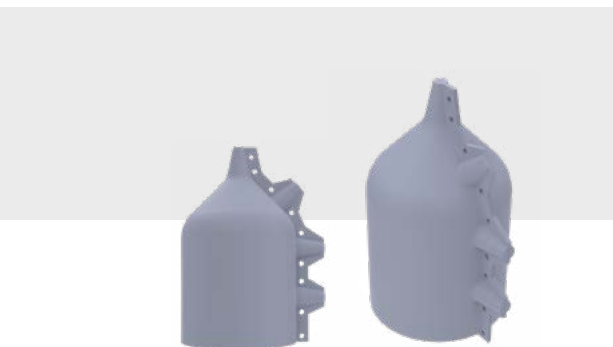


## E/BUSHING COVER C-BAR

### Specifiche Tecniche:

Progettato per adattarsi a boccole di grandi dimensioni con doppie connessioni ad angolo retto.

Codice prodotto: E/C – BAR CV  
Numero di disegno: 287-00-01



## E/MULTIPORT BUSHING COVER

### Specifiche Tecniche:

Si adatta a boccole con connessioni multiple.

Codice prodotto: E/BC – Multi porta  
Numero di disegno: 185-00-01



## E/RIGHT ANGLE BUSHING COVER

### Specifiche Tecniche:

Progettato per adattarsi a boccole di grandi dimensioni con doppie connessioni ad angolo retto

Codice prodotto: E/BC – RA  
Numero di disegno: 104-00-02



## 90° RIGHT ANGLE BUSHING COVER

### Specifiche Tecniche:

Progettato per adattarsi a connessioni di boccole ad angolo retto più grandi, singole o doppie.

Codice prodotto: E/BC – 90RA  
Numero di disegno: 236-00-01





## DOUBLE LEAD COVER

### Specifiche Tecniche::

Si adatta a boccole con connessioni multiple.

Codice prodotto: E/BC – DBL –PIOMBO

Numero di disegno: 155-50-01



## LIGHTING ARRESTOR COVER

### Specifiche Tecniche:

Progettato per adattarsi a più parafulmini di sottostazione. Si adatta a diverse connessioni di bus e cavi. Facile applicazione on/off.

Codice prodotto: E/LAC

Numero di disegno: 137-10-01



## E/BUS SUPPORT COVER

### Specifiche Tecniche:

Progettato per isolatori di supporto bus. Si adatta a barre tonde, piatte o ad angolo che vanno da 0,5" a 3" (da 12,7 a 76,2 mm)

Codice prodotto: E/BSC

Numero di disegno: 127-00-01



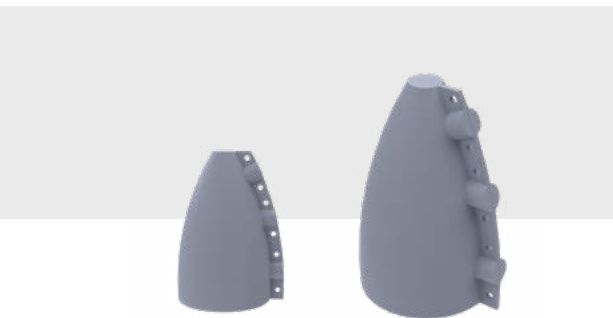
## BUS SUPPORT COVER XL

### Specifiche Tecniche:

Progettato per isolatori di supporto del bus. Si adatta a bus tonde, piatte o ad angolo che vanno da 4,5" a 5,5" (da 114,3 mm a 139,7 mm)

Codice prodotto: E/BSC – XL

Numero di disegno: 113-00-00

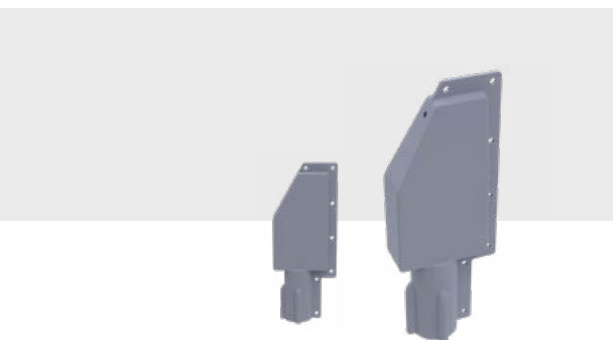


## E/TERMINATION COVER

### Specifiche Tecniche:

Progettato per coprire le boccole di terminazione interrata.

Codice prodotto: E/Term-CV  
Numero di disegno: 164-20-01

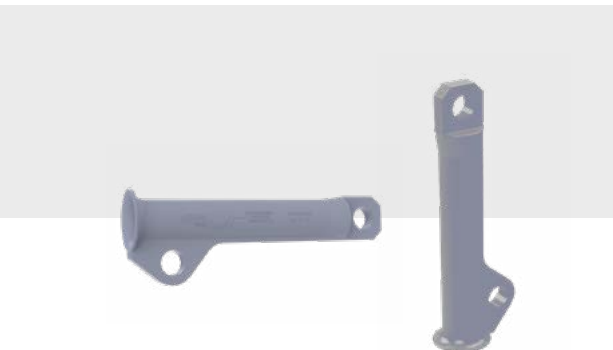


## E/SUBSTATION TERMINATION COVER

### Specifiche Tecniche:

Progettato per la protezione di substrati di terminazione di varie dimensioni. Permette un'applicazione rapida on/off.

Codice prodotto: E/STC  
Numero di disegno: 284-00-01



## E/GROUND STUD COVERS

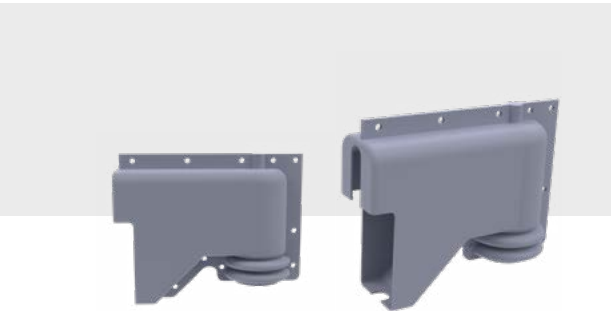
### Specifiche Tecniche:

Copertura in silicone per una facile applicazione on/off con uno stick termico. Progettato per proteggere i connettori dei tacchetti di terra consentendo una protezione massima del 100%.

Codice prodotto: E/GSC - LUNGO  
Numero di disegno: 163-00-01

Codice prodotto: E/GSC - CORTO  
Numero di disegno: 204-00-01





## E/FUSE CUTOUT COVER

### Specifiche Tecniche:

Progettato per l'uso su interruttori con fusibile. Il design permette una facile apertura e chiusura del fusibile.

Codice prodotto: E/FUSE CUT OUT  
Numero di disegno: 132-00-01



## E/FUSE CUTOUT COVER LARGE

### Specifiche Tecniche:

Progettato per l'uso su interruttori con fusibili di dimensioni maggiori. Il design permette una facile apertura e chiusura del fusibile.

Codice prodotto: E/FUSE CUT OUT - LG  
Numero di disegno: 260-00-01

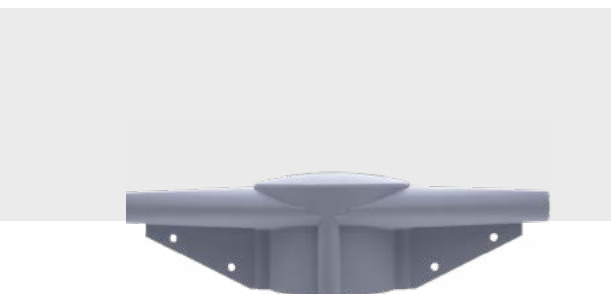


## E/PIN INSULATOR COVER SMALL

### Specifiche Tecniche:

Progettato per prevenire il contatto con uccelli e animali sugli isolatori standard con perno a croce.

Codice prodotto: E/PIN INS CV - SM  
Numero di disegno: 126-00-02

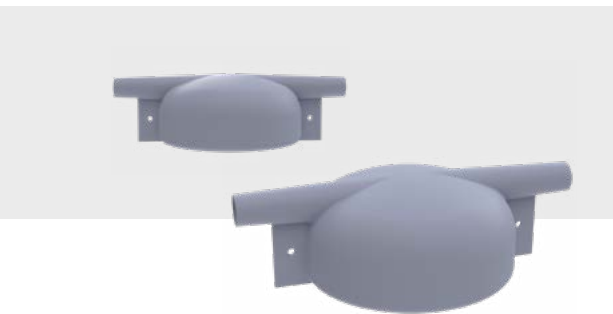


## E/PIN INSULATOR COVER MEDIUM

### Specifiche Tecniche::

Progettato per prevenire il contatto con gli uccelli e gli animali sugli isolatori standard con perno a croce.

Codice prodotto: E/PIN INS CV - MED  
Numero di disegno: 126-00-03



## E/PIN INSULATOR COVER LARGE

### Specifiche Tecniche:

Progettato per prevenire il contatto con uccelli e animali su grandi isolatori con perno a croce.

Codice prodotto: E/PIN INS CV – LG  
Numero di disegno: 126-00-01

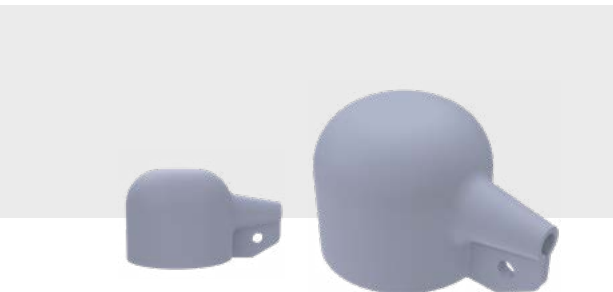


## E/SURGE ARRESTOR COVER

### Specifiche Tecniche:

Progettato per adattarsi a parafulmini di altezza maggiore con un cavo passante o bocche di sommità del palo.

Codice prodotto: E/SRG – ARR – CV  
Numero di disegno: 268-00-02



## E/POLE TOP LIGHTING ARRESTOR CAP

### Specifiche Tecniche:

Progettato per parafulmine ad angolo retto su palo.

Numero di disegno: 184-00-01  
Phase-to-Ground: Up to 25 kV



## E/POLE LIGHTING ARRESTOR RECLOSER COVER

### Specifiche Tecniche:

Progettato per scaricatori con un solo cavo ad angolo retto. Può anche essere usato per le bocche ad angolo retto sulla sommità del palo.

Codice prodotto: E/PT-LA RECLR-CV  
Numero di disegno: 262-00-02





## E/DOUBLE LEAD LIGHTING ARRESTOR RECLOSER COVER

### Specifiche Tecniche:

Progettato per scaricatori con doppio cavo ad angolo retto. Può anche essere usato per le bocche ad angolo retto sulla sommità del palo.

Codice prodotto: E/PT-DL-LA RECLR CV

Numero di disegno: 262-00-01



## E/TRANSFORMER LIGHTING ARRESTOR RECLOSER COVER

### Specifiche Tecniche:

Progettato per adattarsi sia alle bocche di sommità dei pali che ai parafulmini con un cavo passante.

Codice prodotto: E/PT-T-LA RECLR CV

Numero di disegno: 262-00-03



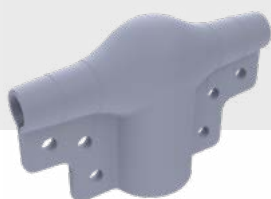
## E/L SENSOR COVER

### Specifiche Tecniche:

Progettato per sensori di chiusura ad angolo retto.

Codice prodotto: E/L-SENSOR CV

Numero di disegno: 247-00-01



## E/ RECLOSER VOLTAGE SENSOR COVER

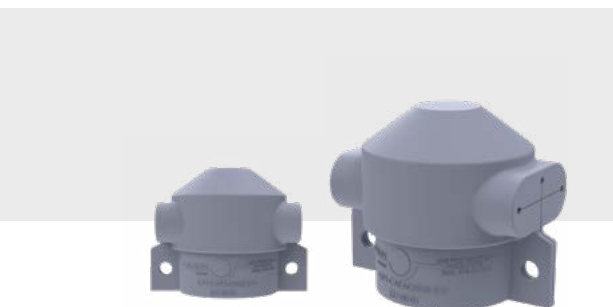
### Specifiche Tecniche:

A forma di T per l'uso su recloser T-Sensor.

Codice prodotto: E/SRVSC

Numero di disegno: 103-00-01





## E/CAPACITOR COVER

### Specifiche Tecniche:

Progettato per la protezione delle parti sotto tensione delle boccole dei condensatori.

Codice prodotto: E/PT – CONDENSATORE CV  
Numero di disegno: 227-00-01

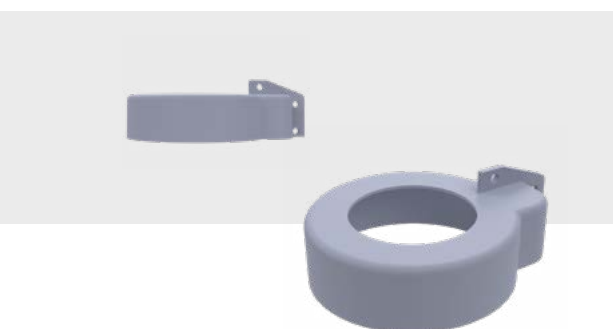


## E/CAPACITOR CURRENT SENSOR COVER

### Specifiche Tecniche:

Progettato per isolare il sensore inferiore del sensore di corrente Fisher Pierce.

Codice prodotto: E/CSS-CV  
Numero di disegno: 266-00-02

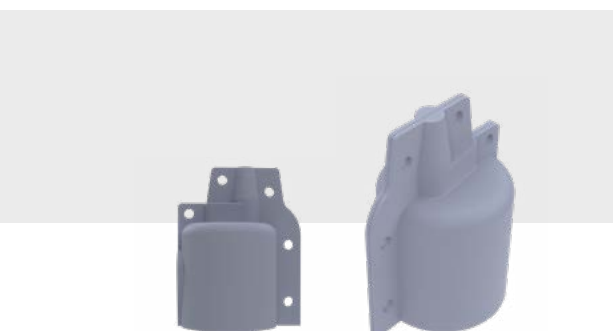


## E/FPS\* CURRENT SENSOR

### Specifiche Tecniche:

Progettato per isolare il sensore inferiore del sensore di corrente Fisher Pierce.

Codice prodotto: E/FPS  
Numero di disegno: 222-00-01



## E/POLE TOP TRANSFORMER COVER

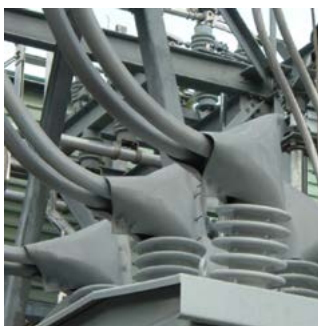
### Specifiche Tecniche:

Progettato per adattarsi alla boccola superiore del palo con volantini. Può essere applicato senza dover spezzare l'attacco del volantino.

Codice prodotto: E/PT-Trans-CV  
Numero di disegno: 186-00-01



PRODOTTI DI  
**PROTEZIONE DA GUASTI  
DI ORIGINE ANIMALE**



## E/SILICONE SHEET

Trattasi di una parte di silicone composto personalizzato vulcanizzato ad alta temperatura con un rinforzo in tessuto di poliestere che permette di tagliare le protezioni su misura. Offrono un isolamento da fase a massa fino a 25 kV.

### Caratteristiche:

- Idrofobo
- Flessibile e personalizzabile
- Semplici da creare per forme irregolari o difficili
- Resistente ai raggi UV
- Resistente ai prodotti chimici
- 20+ anni di garanzia di durata

### Codici prodotto e numeri di disegno:

Codice articolo: E/SS  
Dimensione: 24" x 120" (609,6 x 3048 mm) Strato di silicone

Codice prodotto: E/SS - 30  
Dimensione: 30" x 120" (762 x 3048 mm) Strato di silicone





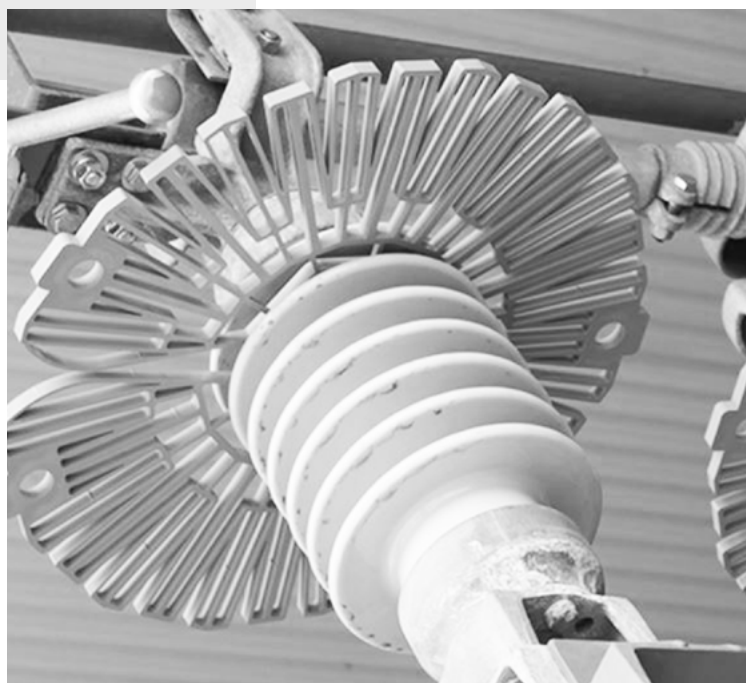
# E / Barriers

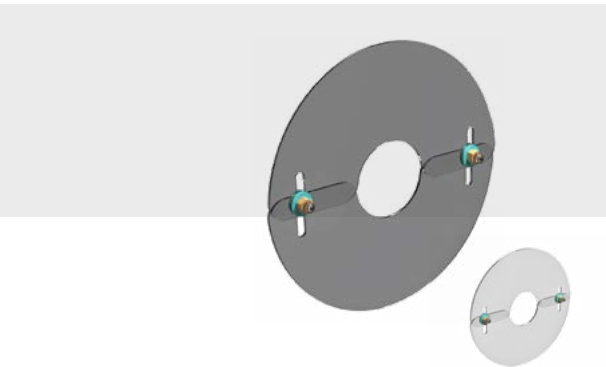
---

Le nostre barriere sono state create per bloccare gli animali che si arrampicano dal contatto con i conduttori da fase a massa. Sono realizzate in policarbonato termoplastico trasparente.

## Caratteristiche:

- Resistenza alla perforazione ad alta tensione.
- Resistenza superiore.
- Resistenza ai raggi UV e alle intemperie.
- Si adatta a diversi diametri.
- Può essere realizzato su misura per esigenze specifiche.





## NO SLOTS

### Specifiche Tecniche:

Descrizione del prodotto: Barriere E standard in policarbonato senza slot.

Codice prodotto: E/Bar Sets – Senza Scanalature  
Numero di disegno: EBPC-2000-450-125-3A

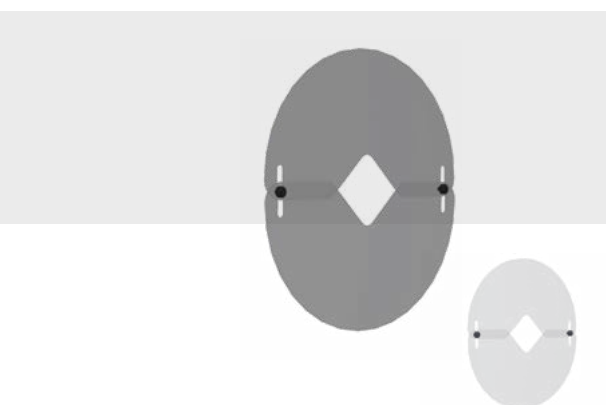


## SLOTTED

### Specifiche Tecniche:

Descrizione del prodotto: Barre E standard in policarbonato con fessure.

Codice prodotto: Insiemi della E/barra - scanalati  
Numero di disegno: EBSC-2000-450-125-3A



## E/BIRD BARRIER

### Specifiche Tecniche:

Descrizione del prodotto: Barriera standard E/Bird in policarbonato.

Codice prodotto: Barriera E/Bird  
Numero di disegno: EBPC-2350-525-187





## 30° ANTI-NESTING BARRIER

### Specifiche Tecniche:

Fino a 25 kV da fase a massa.  
Progettato con un angolo di 30° per dissuadere o prevenire la nidificazione degli uccelli e il contatto con gli animali. È approvato per applicazioni sotto tensione.

Codice prodotto: E-Anti-Nest-Bar  
Numero di disegno: 299-00-01



## FLEX BARRIER

### Specifiche Tecniche:

Il design permette alla barriera di scivolare agevolmente tra le superfici adiacenti dell' isolatore e di tenere la barriera saldamente in posizione.

Crea una barriera di lunga durata su apparecchiature di sottostazione come sezionatori, isolatori di interruttori, terminali di scaricatori e supporti per sbarre e isolatori.

### Codici prodotto e numeri di disegno:

E/Flex Bar – G – 16" (406.4 mm) – 138-16-01  
E/Flex Bar – G – 20" (508 mm) – 138-20-01  
E/Flex Bar – G – 24" (609.6 mm) – 138-24-01  
E/Flex Bar – R – 16" (406.4 mm) – 138-16-01  
E/Flex Bar – R – 20" (508 mm) – 138-20-01  
E/Flex Bar – R – 24" (609.6 mm) – 138-24-01

\*Disponibile in rosso (R) o grigio (G)



# E/ Accessori

---



## E/SILICONE PUSH PINS

### Specifiche Tecniche:

Questi perni sono utilizzati per assicurare le protezioni stampate Midsun. Sono facili da installare anche indossando guanti isolati, con una fase a massa fino a 25 kV e la loro garanzia sulla durata di vita corrisponde alla copertura. Ogni sacchetto contiene 50 perni.

Codice prodotto: Perni E/Push  
Numero di disegno: 147-00-01

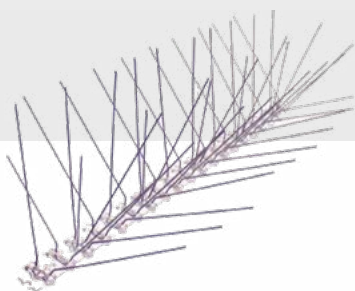


## E/SILICONE TIE WRAP

### Specifiche Tecniche:

Le fascette in silicone possono sostituire quelle temporanee in plastica. Le fascette in silicone offrono una lunga durata, una tenuta sicura e una facile applicazione on/off. Ogni sacchetto contiene 10 fascette.

Codice prodotto: E/Silicone Tie Wrap-13-G  
Numero di disegno: 161-00-01



## ANIMAL CONTROL STRIPS

### Specifiche Tecniche:

Queste strisce sono una barriera di contenimento in acciaio inossidabile che impedisce agli animali di superare le recinzioni delle sottostazioni e agli uccelli di appollaiarsi sui bracci trasversali.

### Caratteristiche:

- Costruzione in acciaio inossidabile - non decolora altri materiali
- Versatile - si adatta a qualsiasi contorno o superficie
- Facile da installare

### Applicazioni:

Produzione di strutture in acciaio per il perimetro della sottostazione, tetti, pali elettrici, pilastri, colonne, lavori con bus, segni, dorsali del tetto e altro ancora.







# Silprocoat

## Rivestimenti Anticorrosione

---

I nostri rivestimenti anticorrosione sono stati concepiti per il ripristino di strutture e attrezzature metalliche ad un livello avanzato. Silprocoat™ è un prodotto pronto all'uso che può essere nebulizzato immediatamente dopo l'apertura del barattolo e può durare più di 10 anni anche negli ambienti più esigenti.

### Caratteristiche:

- Estrema resistenza al calore (fino a 160 gradi)
- Ideale per proteggere la vernice al piombo
- Ottima protezione contro la corrosione (ad es. attrezzature di sistemi energetici, hardware e strutture metalliche, serbatoi di stoccaggio di petrolio e gas, tubi e barriere metalliche)
- Forte adesione
- Resistente al deterioramento, offre una soluzione a lungo termine
- Disponibile in formulazioni conformi ai VOC
- Resistente ai raggi UV



## ■ SPECIFICHE TECNICHE

Proprietà	Valore	Metodo
Aspetto	Vernice	
Colore	Grigio/Bianco	
Temperatura di applicazione	da -18° a 50°C (da 0 a 120°)	
Tasso di applicazione (10 mil di spessore)	180ft <sup>2</sup> / gal US	
Metodo di polimerizzazione	Oxime, igroindurente	
Tempo di polimerizzazione a condizioni standard*	20 minuti	
Tempo di polimerizzazione in condizioni standard	4 ore	
Viscosità (a 25° C)	5000-6400 CPS	DIN EN ISO 3219
Pressione del vapore acqueo, perms.	2.9	

\* Proprietà polimerizzate a condizioni standard\* per 7 giorni..

## SPECIFICHE TECNICHE

Proprietà	Valore	Metodo
Colore	Grigio/bianco	
Durezza durometrica (ASTM D2240, Shore A)	50 punti	ASTM D149
Resistenza alla tensione (ASTM D412)	33kg/cm <sup>2</sup> (480 PSI)	ASTM D150
Allungamento a rottura (ASTM D412)	170%	ASTM D257
Resistenza allo strappo (ASTM D624, Die B)	6kN/m (34 ppi)	ASTM D150
Gamma di stabilità alla temperatura	-57 a 160°C (-70 a 320°F)	ASTM D459
Esposizione alla nebbia salina (11350 ore)	Nessuna corrosione	CEA LWIWG-01
Misuratore meteorologico, 5000 ore (serie G53)	Nessuna degradazione	IEC 61190, 5000 ore
Durezza durometrica (ASTM D2240, Shore A)	50 punti	
Conservazione e temperatura	1 year < 77°F (25°C)*	

\*Le condizioni standard sono di 25°C (77°F) e 50% di umidità relativa.

Queste cifre sono da intendersi solo come riferimento e non devono essere utilizzate nella preparazione delle specifiche..

## GUIDA ALLA SELEZIONE

Tutti i nostri prodotti Silprocoat™ hanno un rivestimento monocomponente in elastomero poli silossanico vulcanizzante a temperatura ambiente (RTV) e sono disponibili in diversi colori.

- Midsun Silprocoat™ Senza solventi VOC (S-2022MSIL) Nessun solvente è stato aggiunto.
- Midsun Silprocoat™ w/alcool minerale (S-1922MMS) Solvente: Alcool Minerale.
- Midsun Silprocoat™ w/Nafta (S-1922M) Solvente: Nafta.





# High Voltage Insulator Coatings (HVIC)

---

La nebbia salina, gli inquinanti industriali e persino la sabbia del deserto possono condurre a costose interruzioni di corrente. HVIC è la nostra linea di rivestimenti in silicone creata per lavorare in aree altamente esposte e in regioni inquinate. Il rivestimento viene utilizzato dalle principali aziende elettriche del mondo e ha dimostrato una solida esperienza.

## Caratteristiche:

- Idrofobia.
- Alta resistenza agli archi elettrici e alla corona
- Resistenza alla degradazione atmosferica e chimica
- Resistenza ai raggi UV
- Eliminazione della corrente di dispersione, delle scariche e delle scariche inquinanti
- Materiale non tossico e a basso impatto ambientale
- Alta resistenza all'aria, agli inquinanti trasportati dall'aria, alla pioggia, all'umidità, ecc.



## ■ SPECIFICHE TECNICHE

Proprietà non polimerizzate

Proprietà	Valore	Metodo
Aspetto	Vernice	
Colore	Grigio/bianco	
Carico	Triidrato di allumina (ATH) / Silca	
Viscosità, dinamica	2100/2700 cP	DIN EN ISO 3219
Punto di infiammabilità temp,	105°F / 40,5°C	
Solidi % (in volume)	66.75 / 71.55%	
Solvente	Alcool Minerale	
Forza dielettrica	35,9 Kv/mm; 915 V/mi (ASTM D149)	
Fattore di dissipazione	@100KHz, 0,021 (ASTM D150)	

HVIC

## SPECIFICHE TECNICHE

Proprietà polimerizzate

Proprietà	Valore	Metodo
Colore	Grigio/Bianco	
Forza dielettrica	35,9 Kv/mm; 915 V/mil	ASTM D149
Fattore di dissipazione	@100 KHz, 0,021	ASTM D150
Resistività di volume (ohm.cm)	9 x 10 <sup>14</sup>	ASTM D257
Costante dialettrica	@100 Hz: 3.85	ASTM D150
Resistenza dell'arco secco, traccia e burnout (sec)	Traccia 200 sec; burnout 450 sec.	ASTM D495
Rilevamento e resistenza all'erosione	>1000 ore	CEA LWIWG-01
Gamma di temperature di applicazione	32-130°F (0-60°C)	
Esposizione ai raggi UV e alla nebbia salina	Nessuna degradazione	IEC 61109. 5000 ore
Tracciamento del piano inclinato ed erosione	PASS (alte prestazioni): 1A 4.5 ; 1B 4.5	IEC 60587
Test di adesione	100 ore di test con acqua bollente: PASS ad alte prestazioni	CEA LWIWG-02
Angolo di idrorepellenza	118°± 3°	TS 6073
Recupero dell'idrofobicità entro 48 ore	A H2 o meglio	(REC76/2006); (CPRI Test)
Est. Tempo di copertura della pelle	@25°C, 50% di umidità relativa, 15 min	
Est periodo senza traccia	@25°C, 50% di umidità relativa, 30 min	
Temperatura utilizzabile	-40 -300°F (da -40 a 148°C)	
Conservazione e temperatura	1 anno <77°F (25° C)*	

Queste cifre sono da intendersi solo a titolo indicativo e non devono essere utilizzate nella preparazione delle specifiche.



## GUIDA ALLA SCELTA

- Midsun HVIC c/Quartz Silca  
Solvente: Alcool Minerale
- Midsun HVIC c/ATH  
Solvente: Alcool Minerale
- Midsun HVIC w/Silca Quartz -  
Nafta - Solvente: Nafta
- Midsun HVIC senza solvente VOC - grigio  
Non viene aggiunto alcun solvente



## VERNICIABILE CON E

### Specifiche Tecniche:

Questo esclusivo prodotto a base di gomma siliconica offre un'alta resistenza dielettrica per un isolamento verniciabile.

### Caratteristiche:

- Alta resistenza dielettrica
- Facile da posare - basta una mano di applicazione
- Eccellente resistenza atmosferica e chimica
- Rivestimento robusto e resistente agli urti



## MIDSUN HVIC ENERGIZZATO

### Specifiche Tecniche:

Questo è l'unico rivestimento offerto che permette applicazioni sotto tensione

### Caratteristiche:

- Riduce le costose interruzioni di manutenzione.
- Riduce il logorio e l'usura eccessivi delle unità di backup del sistema
- Alta resistenza a temperature estreme, sale e ambienti corrosivi
- Resistente ai raggi UV, alle scariche a corona o ai contaminanti chimici
- Si basa sulla generazione di picchi di carico
- Riduce le interruzioni causate dall'inquinamento

# I NOSTRI SERVIZI

## APPLICAZIONE CHIAVI IN MANO



Il nostro team farà in modo che la posa del rivestimento sia completata in modo corretto ed efficiente, assicurando procedure di sicurezza e metodi di lavoro per ottenere lo spessore ottimale e i migliori risultati.



## FORMAZIONE E SUPERVISIONE



Midsun mette a disposizione una vasta gamma di servizi di formazione professionale per attestare le aziende in qualità di applicatori ufficiali dei nostri prodotti. Se la formazione non è richiesta, possiamo anche supervisionare il progetto.





## CONSULENZA



I nostri consulenti tecnici hanno il compito di aiutarvi a definire ed eseguire un piano di implementazione basato sui vostri requisiti specifici. Questi servizi includono lo sviluppo e l'implementazione di modelli operativi/servizi mirati e l'ottimizzazione dei processi applicativi per ridurre i costi e migliorare la produttività.



## LE NOSTRE AREE DI INTERESSE

- Operazioni e produzione
- Manutenzione e affidabilità
- Ingegneria e sviluppo dei prodotti
- Gestione della qualità

I nostri servizi



## CONTATTACI

[www.midsunikm.com](http://www.midsunikm.com)

[info@midsunikm.com](mailto:info@midsunikm.com)

[linkedin.com/company/midsun-ikm/](https://linkedin.com/company/midsun-ikm/)

+43 676 544 3568



[www.midsunikm.com](http://www.midsunikm.com)